

COMITE ORGANISATEUR

Services d'Orthopédie

Vivalia – CHA

Service de Revalidation Fonctionnelle

Vivalia – CHA

SSMG

Association des Médecins Généralistes de

Centre Ardenne asbl

SECRETARIAT

Madame Andrée Lambert - CHA – VIVALIA

Tél. : +32 61 23 85 62 OU +32 474 65 27 89

Fax : +32 61 23 85 40

E-mail : andree.lambert@vivalia.be



Plan d'accès

L.E.C.

Libramont Exhibition & Congress



Accès

En venant de Liège :

Prendre la E25 vers Bastogne, ensuite à l'échangeur, prendre la E411 en direction de Bruxelles, puis la sortie 26 Libramont-Recogne

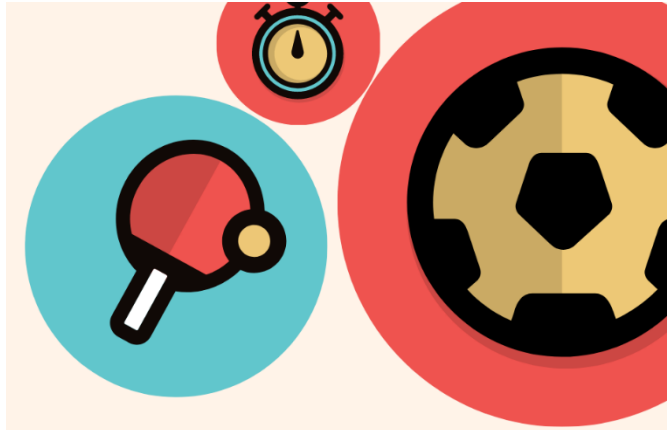
En venant de Bruxelles :

Prendre la E411 vers Luxembourg, sortie 25bis Libramont-Recogne

Adresse GPS :

Rue des Aubépines, 50 – 6800 Libramont

Lien Internet : <http://www.libramont-exhibition.com/acces/>



34e Colloque

Femme et sport



27 NOVEMBRE 2021 | 09H00 À 16H30
LIBRAMONT EXHIBITION & CONGRESS





34e Colloque



Femme et sport



27 NOVEMBRE 2021 | 09H00 À 16H30

LIBRAMONT EXHIBITION & CONGRESS

Inscriptions : <https://forms.gle/r635ve3resSBAmNN6>

Modérateurs : Dr Ch. Mergeai & Dr Th. Franck

09h00 : Introduction

Dr Thierry Franck (Orthopédiste, VIVALIA - Libramont)

09h15 : « Activité physique et grossesse : mise au point récente »

Mme Marion Raballand (Kinésithérapeute, Spécialisation pré- et postnatale, Faculté des Sciences et de la Motricité, ULB - Bruxelles)

09h50 : « Incontinence urinaire chez la patiente sportive »

Dr Frédéric Leduc (Urologie, VIVALIA - Libramont)

10h10 : « Le périnée, un muscle presque parfait »

Mme Jennyfer Monfort (Kinésithérapeute indépendante, Cabinet de Jennyfer Monfort, Esch-sur-Alzette (LU))

10h40 : Pause

11h10 : « La rééducation abdominale, exercices et mise à jour sur la diastase »

Mme Sarah Baribeau (B.Sc. kinésiologie, M.Sc. kinanthropologie périnatalité, propriétaire Bougeotte et Placotine inc.)

11h45 : « Troubles du cycle et contraception chez les sportives »

Dr. Gaëlle Poismans (Gynécologue - Spécialisée en gynécologie-obstétrique, Consultante au CHU - Liège)

12h05 : « Au-delà de la triade de l'athlète féminine : RED-S »

Dr. Vincent Prist (Médecine Physique et Réadaptation Fonctionnelle, VIVALIA - Libramont)

12h45 : Repas de midi

Modérateurs : Dr L. Pineux & Mme M. Raballand

13h45 : Posters

14h15 : « Adaptations physiologiques de la femme à l'exercice physique »

Mme Louise Deldicque (Professeure à la Faculté des Sciences de la Motricité, Centre of Investigation in Clinical Nutrition (CICN) - Louvain-la-Neuve)

14h45 : « Le syndrome fémoro-patellaire chez l'adolescente »

Dr. Romain Collin (Médecine Physique et Réadaptation Fonctionnelle, CHU - Liège)

15h15 : « Prévention des blessures, quelle approche spécifique chez l'athlète féminine ? »

Mme Aude Aguilaniu et Mme Amandine Gofflot (Assistants en Kinésithérapie et Réadaptation, Département des Sciences de la Motricité, I.S.E.P.K. - Liège)

15h45 : « L'activité physique, un traitement efficace contre le cancer du sein ? »

Dr Frédéric Forget (Oncologie, Coordinateur Plecotus, VIVALIA - Libramont)

et **M. François De Bruycker** (Kinésithérapie, Chef de Service, VIVALIA - Libramont)

Infos :

- +32 474/65.27.89
- +32 61/23.85.62
- andree.lambert@vivalia.be

Inscriptions sur forms.gle/FsTJ6CTq9w8BoYh48
Prix : 40€ (20€ pour les étudiants), repas inclus

Une accréditation a été faite pour les médecins et les kinésithérapeutes.



AMGCA

