



# **Créer sa maison médicale Association de Soins Intégrés (ASI)**

## **Les clés pour se lancer !**



# Objectifs





# Objectifs de la soirée

1. Concept de maison médicale : Kesako
2. Pourquoi en ASBL
3. Avantages du modèle
4. Comment et où s'installer
5. Présentation Fédération des Maisons Médicales et intergroupes
6. Modalités de l'accompagnement
7. Vos questions.



# 1. Concept de maison médicale : Kesako



## LA FÉDÉRATION

+ **125**  
de  
maisons médicales



**6**  
nouvelles maisons  
médicales par an

**1**  
modèle qui fait écho  
dans le monde entier

**53**  
à Bruxelles  
**72**  
en Wallonie,  
surtout en ville

**80%**  
au forfait  
**20%**  
à l'acte

au forfait  
à l'acte  
autogestion  
**solidarité citoyenneté**  
participation des patients  
**justice sociale** Interdisciplinarité  
équité



## LES MAISONS MÉDICALES ?

### Une équipe pluridisciplinaire

Médecins, kinésithérapeutes, infirmiers, accueil, psys, etc.

### Des soins de santé de 1<sup>ère</sup> ligne

globaux, intégrés, continus et accessibles

### Prévention, promotion de la santé et santé communautaire

avec les habitants du quartier et le réseau local



## SOINS DE SANTÉ PRIMAIRES =



**globaux**



**intégrés**



**continus**



**accessibles**

## ENCORE DES QUESTIONS ?

POUR NOUS CONTACTER:

**02/514.40.14**

**fmm@fmm.be**

POUR EN SAVOIR PLUS :

**www.maisonmedicale.org**



SUIVEZ-NOUS !

@FederationMaisonsMedicales



# Devenir acteur de sa santé !



# Objectifs de la MM



## Soutenir et promouvoir :

- la santé
- d'une population
- d'un territoire défini

## En partenariat étroit avec :

- la population (ou représentants)
- acteurs publics et privés
  - Commune, CPAS, hôpitaux...
  - SSM, ONE, PF, ...



## 2. Pourquoi en ASBL – Un mode d'organisation bien particulier

- Autogestion
- Non hiérarchie
- ASBL relevant du secteur privé (cf. nouveau code des sociétés et associations)
- Réunions pluridisciplinaires (min 1h/sem)
- ☐ partage de compétences, de responsabilités et de pratiques
- Implication dans le réseau local et le travail de quartier



# Financement



- Au service de nos objectifs de soins «GICA »
- Cohérent avec le travail en équipe

## Deux modes possibles :

- l'acte
- le forfait







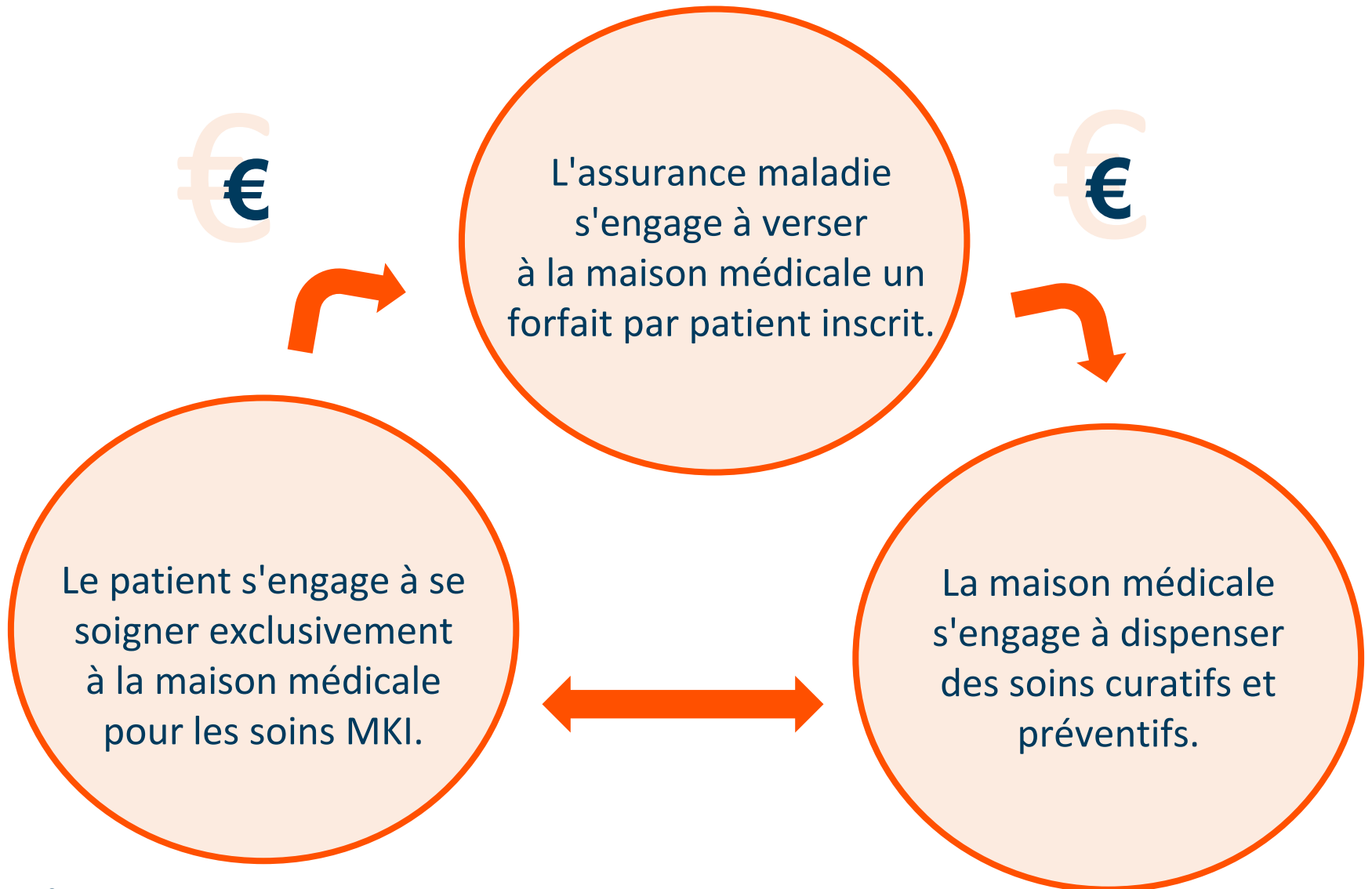
# Paielement à l'acte

- conventionné
- large pratique du tiers-payant
- et de l'AMU





# Paieiment forfaitaire





# Paiement forfaitaire

- Système contractuel
- Paiement fixe mensuel / personne inscrite
- Correspond au profil socio-sanitaire de la population et du travail que cela représente dans chaque MM
- Calculé une fois par an par l'INAMI





### **3. Avantages d'être en Maison Médicale**

Pour les usagers : à votre avis?





# Avantages pour les usagers

- Accessibilité
  - Savoir et expertise de chaque soignants
  - Augmentation des compétences disponibles
  - Qualité des soins optimalisée démontrée
  - Coordination des soins assurée
  - Sécurité renforcée
- > **Possibilité de s'impliquer**





# Avantages

Pour les travailleurs : à votre avis?





# Avantages pour les travailleurs

- Complémentarité des regards et des compétences :
  - approche globale du patient,
  - partage des responsabilités et des pratiques,
  - enrichissement de la pratique de chacun.
- Accompagnement de malades chroniques, situation complexes
- Bien-être des travailleurs : sens & cohérence, efficacité accrue, soutien psychologique et éthique, souplesse d'horaire, ...
- Économie de moyens : locaux, matériel, personnel, ...



## 4. Comment et où s'installer?





## L'initiative peut venir :

- de quelques personnes
- d'une équipe déjà constituée
- d'un pouvoir public (ex : CPAS)
- de groupements ou d'associations d'un secteur partenaire
- d'une maison médicale déjà existante.

## Où créer une maison médicale ?

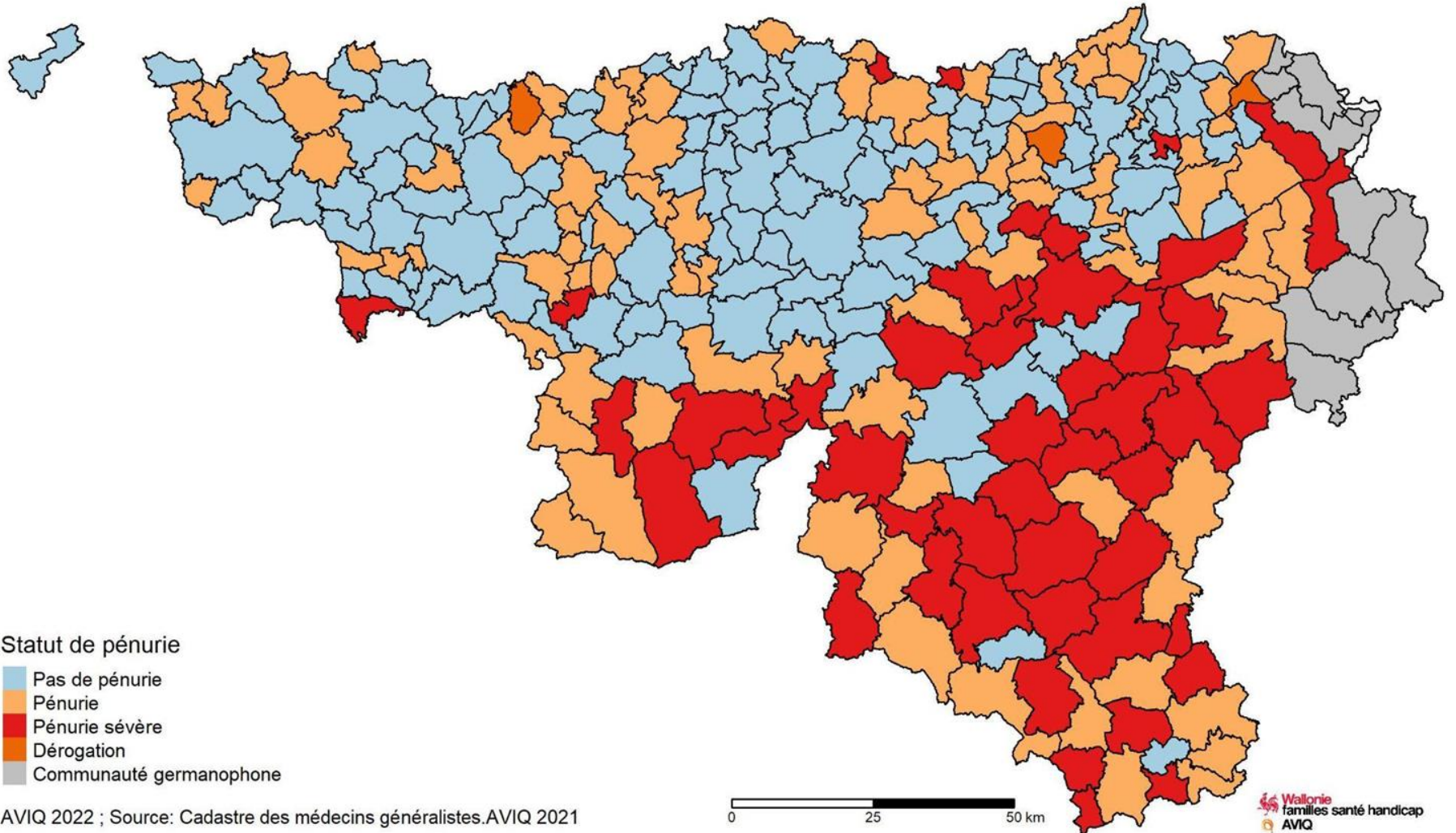
- Toutes les communes

## Avant de juger de l'opportunité du lieu d'implantation, cinq aspects importants :

- Le nombre de professionnels de la santé sur le territoire
- La population et son importance
- Le tissu associatif local sur lequel s'appuyer
- Le soutien potentiel des pouvoirs publics
- Le marché immobilier
- ! Accompagnement si 2 médecins dans le projet

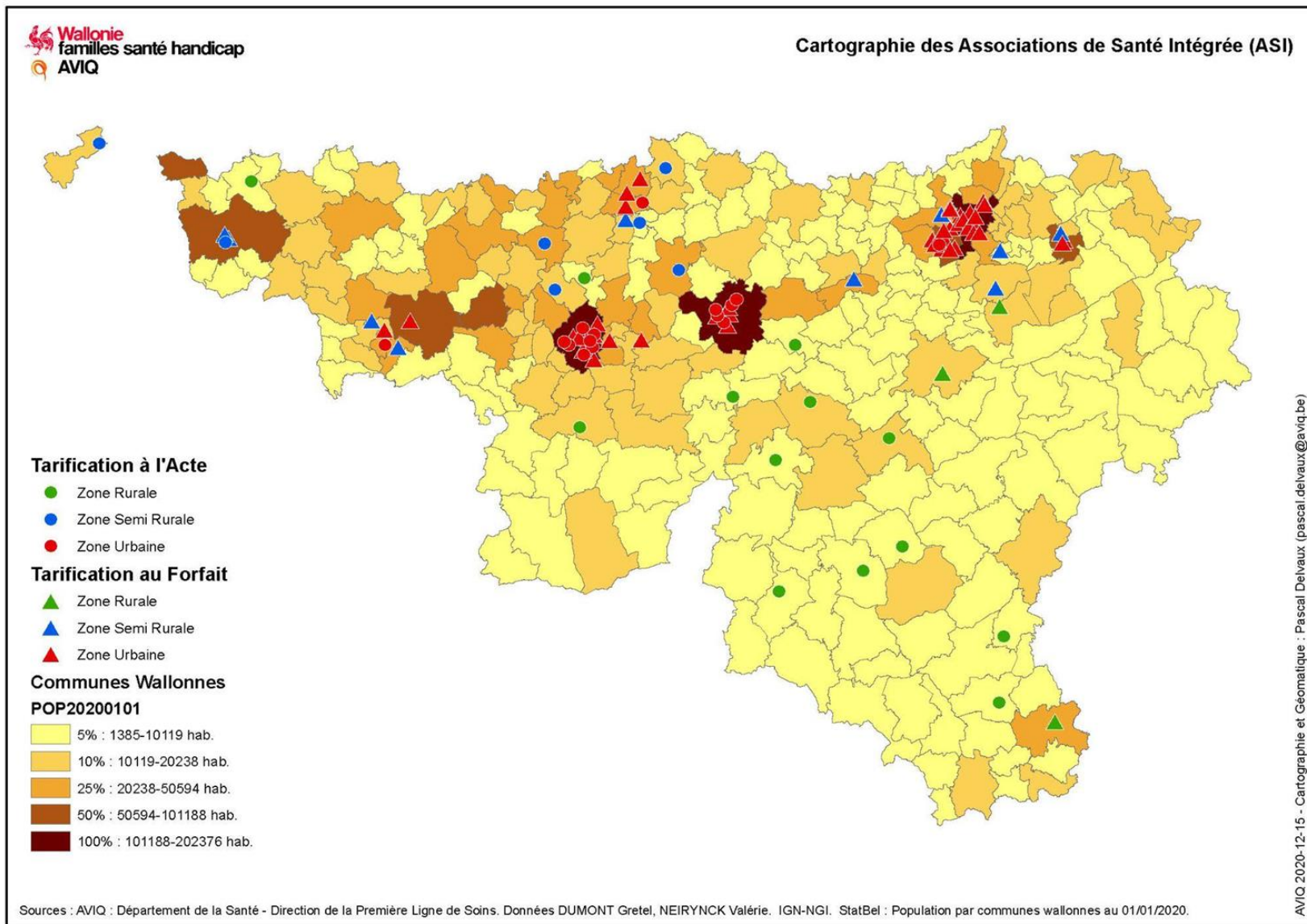


# Cadastre pénurie MG 2021





# Cartographie des Associations de Santé Intégrée (ASI) 2020



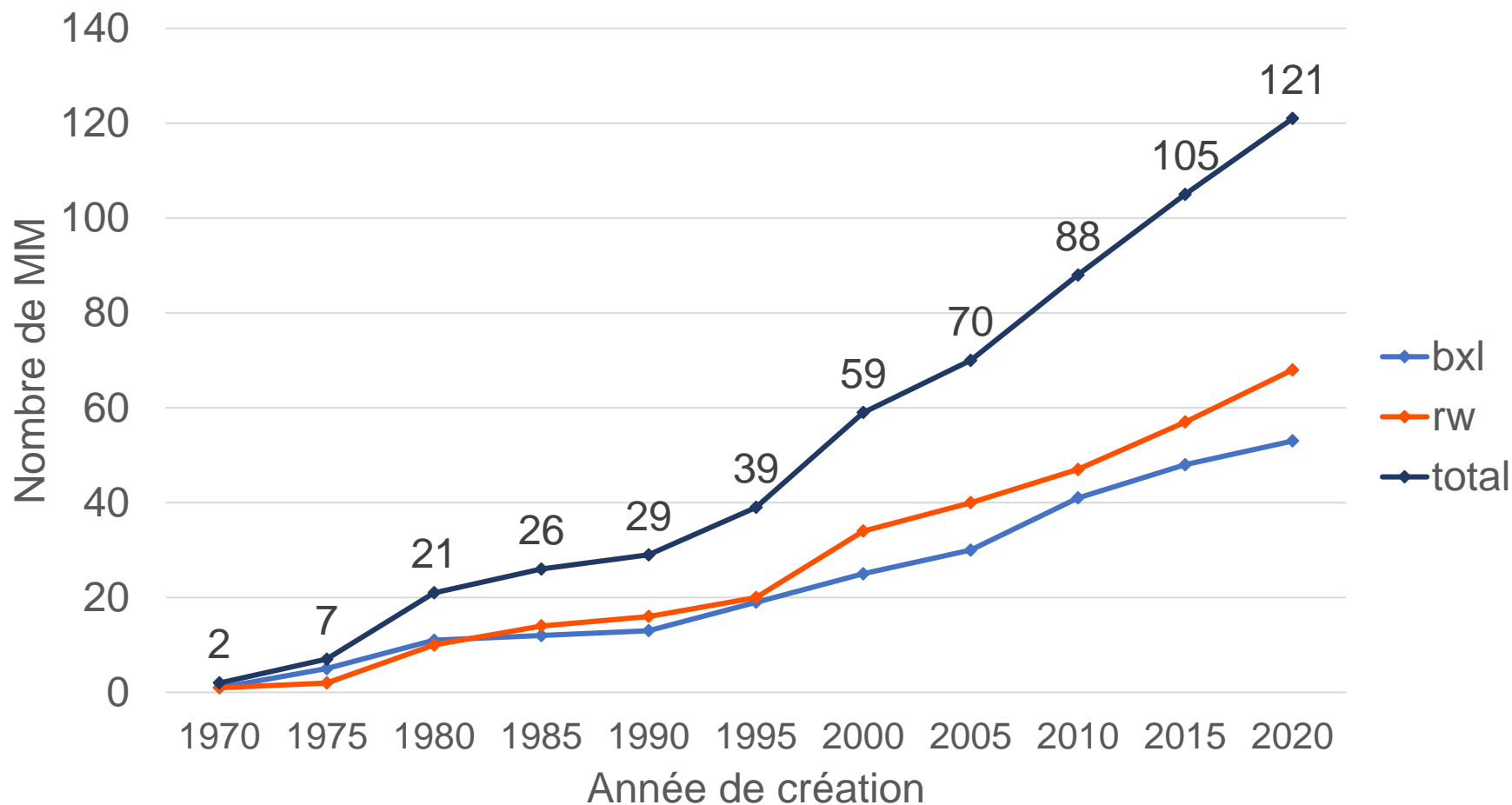


## 5. Le mouvement





# Évolution du nombre de maisons médicales de la FMM



53 MM (44%) sont installées à Bruxelles et 68 (56%) sont en Wallonie.



# Une Fédération qui...

**Vous représente, crée des alliances et défend votre secteur, son financement, ses projets... Par représentants aux différents niveaux de pouvoir et dans différentes instances**

- Dossiers du moment: pénurie des médecins et des infirmier.e.s, précarité énergétique des asbl, assises de la première ligne wallonne,...
- Et aussi : fond blouses blanches, prime d'attractivité, assistants sociaux, Maribel (mi-temps accueil et psychosocial), formations FEBI, psys de 1<sup>re</sup> ligne, risques psychosociaux, santé et environnement, Feader (financement européen bâtiments, travaux, matériel). IFIC (revalorisation des bas salaires),...





# Une Fédération qui...

## vous accompagne via...



- des **formations** (gratuites), soutien de projets, accompagnements, **outils**, séminaires, un colloque par an,...
- des échanges de pratiques et élaboration d'outils **entre pairs** (groupe kiné, infi, accueil, gestionnaires, facturation, promotion de la santé ...)
- des **intergroupes** locaux (IGB, IGBW, IGC, IGL, IGH et IGSOL)
- Exemples concrets? Kit RGPD, modèle de statuts, outil plan financier, notes stratégiques, veille juridique, échéanciers, extranet, ABETASI, plans de promotion santé,....



# Une Fédération qui...

## vous rend des services...

1. Au niveau financier : impulséo, maribel, accompagnement en gestion...
2. Au niveau des projets : mutualisations, projets communs entre maisons médicales, campagnes en promotion de la santé (tabac), ....
3. Au niveau de la communication : vous informer sur les décisions qui impactent notre secteur (lettres électroniques, extranet, ...). Offres d'emploi, cartographie...







# Quel accompagnement ?

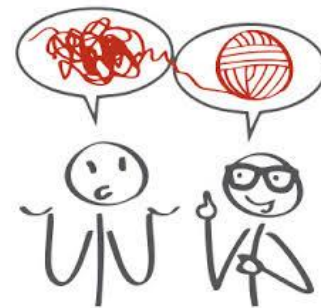


# Accompagnement personnalisé de votre équipe

## Référents territoriaux :

- **Caroline Detry & Oriane De Vleeschouwer (Luxembourg et Namur-Sud)**
- Ondine Renotte (Hainaut)
- Fabienne Saint-Amand (Bxl, BW et Namur-Nord)
- Jacques Verstraeten (Bxl, BW)
- Elise Dechesne (Liège)

**tout au long du processus de création et après l'ouverture.**





# Nos partenaires

La FMM a choisi de travailler avec des personnes/institutions pour certains aspects (juridiques, de financement,..).

Nous travaillons avec :

1. La Prov du Luxembourg – Santé Ardenne
2. Des Agences Conseils : Crédal, SAW-B et STEP conseil (ex AGES)
3. La Boutique de Gestion



# Des conditions d'accompagnement par la FMM

- Accompagnement gratuit assuré par la FMM, financé par ses membres
- accompagnement assuré par les agences conseils : payant sauf exception
- engagement à demander son admission à la FMM
- signature d'une convention d'accompagnement



**Merci**

Place aux questions/réflexions