

Pratique de la médecine générale

Réanimation cardio-pulmonaire – exercice défibrillateur
(directives 2021)

23 novembre 2022

Message clé 2021

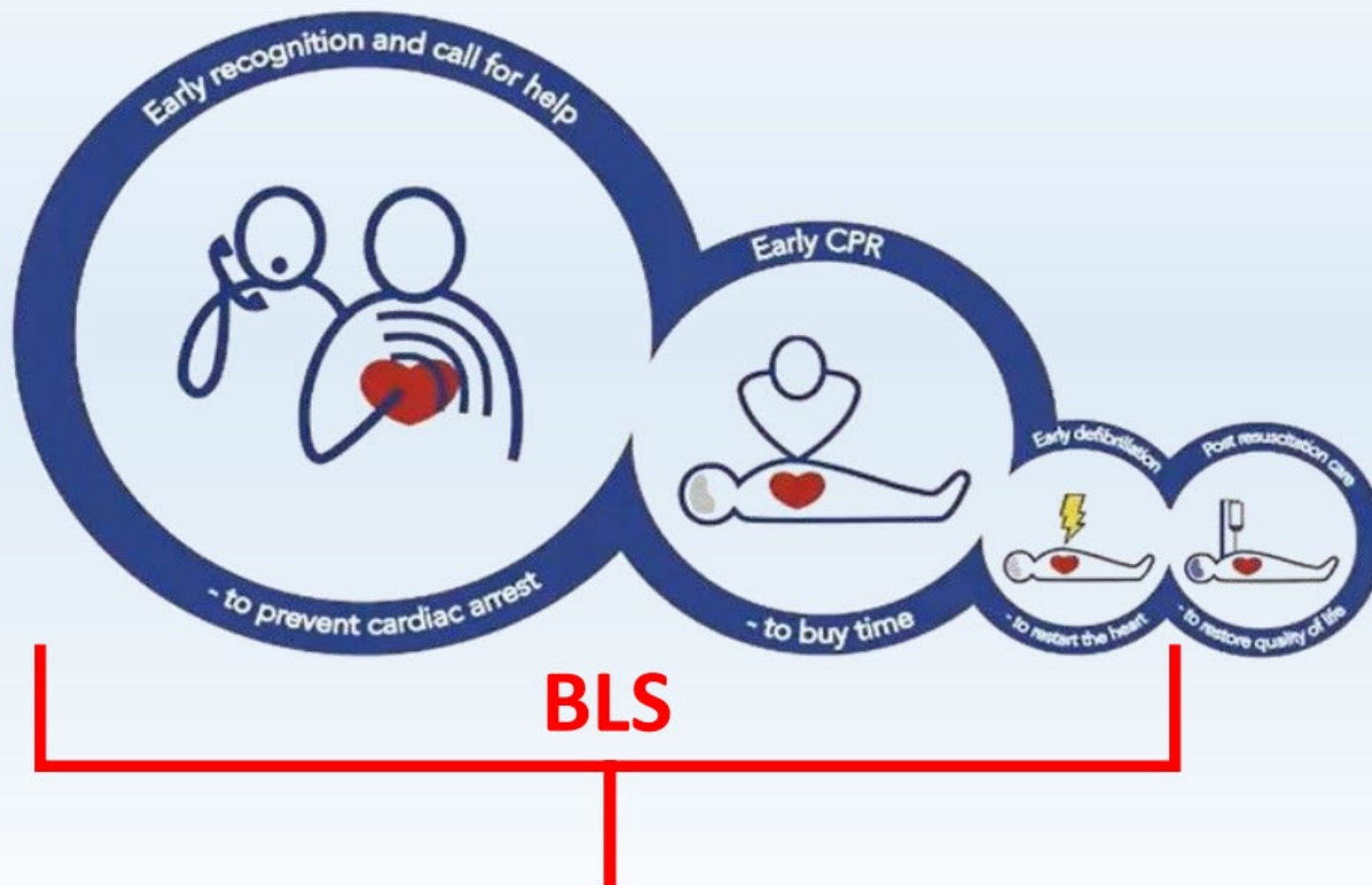
Nous savons ce qu'il faut
faire, ...

...alors faisons le bien!

- Sauver une vie → succession d'étapes (maillons)

La Chaine de Survie





Plus vite les maillons sont activés ...plus le taux de survie augmente

BLS ALGORITHME



S
É
C
U
R
I
T
É

Pas de réaction et
respiration absente ou anormale



Alerter les services de secours



Réaliser 30 compressions
thoraciques



Réaliser 2 insufflations



Poursuivre la RCP 30:2



Dès que le DEA est arrivé –
l'activer et suivre les instructions

**Pas de réaction et
respiration absente ou anormale**

- La personne ne répond pas
- La respiration est absente ou anormale

}
= Arrêt cardiaque
(ARCA)



Aux pièges :

- Respiration lente et laborieuse (Gasp)
- Mouvements convulsifs

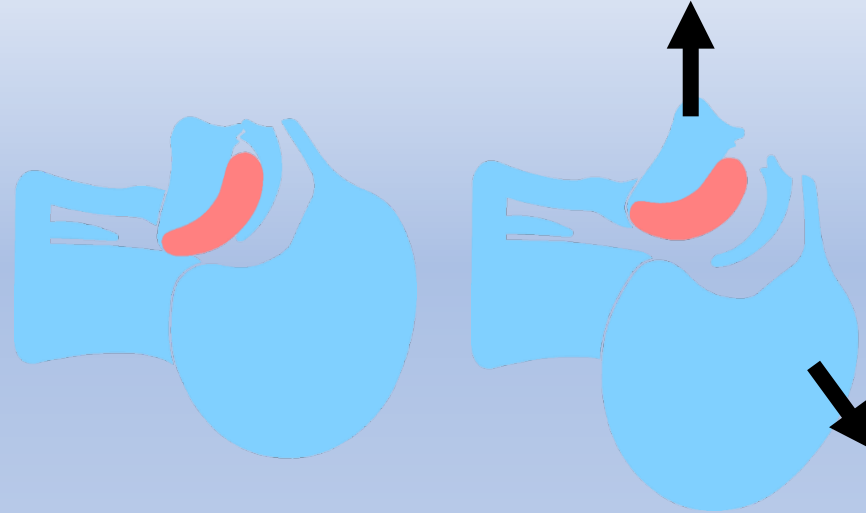
Pas de réaction ?



Appeler
Secouer légèrement

Respiration absente ou anormale ?

- * Libérer les voies respiratoires



- * Voir-Écouter-Sentir max 10 sec (VES)



⚠ **GASP**

- -Faire appeler le 112 immédiatement
Où, Quoi, Qui,...

- Si intervenant seul :

- Avec un téléphone :**

- ✓ Activer la fonction haut parleur
- ✓ Commencer la RCP (avec assistance de l'opérateur)

- Sans Téléphone :**

- ✓ Quitter la victime pour alerter le 112
- ✓ Ensuite, commencer la RCP

Pas de réaction et
respiration absente ou anormale



Alerter les services de secours

Adaptations

- Compressions Thoraciques de HAUTE QUALITE
- Moitié inférieure du sternum (centre du thorax)
- Profondeur : min 5cm ; max 6 cm
- Fréquence : 100-120/min (minimum d'interruptions)
- Relâchement complet du thorax

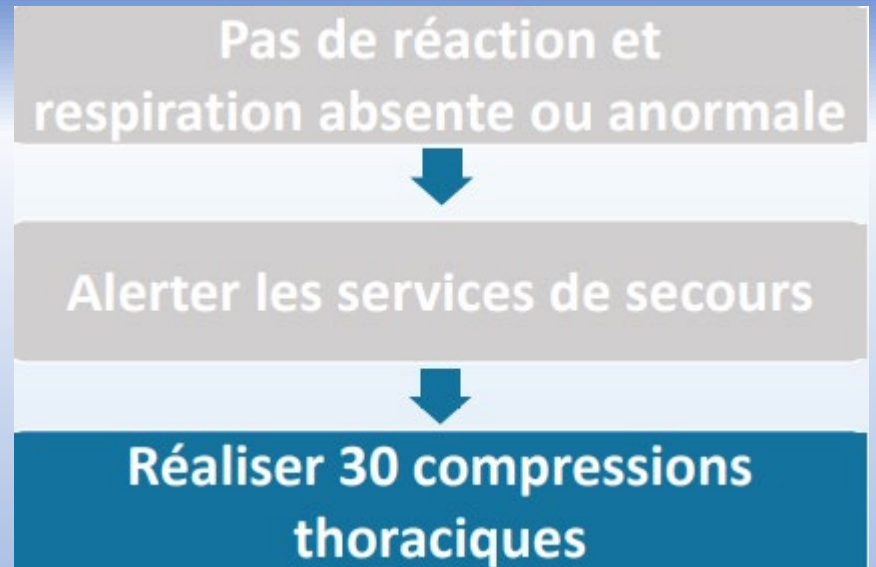
- Surface dure... quand cela est possible

Surface dure en priorité

Si pas possible de déplacer une victime du lit vers le sol → Commencer la RCP

En milieu hospitalier, déplacer un patient du lit au sol n'est PAS recommandé

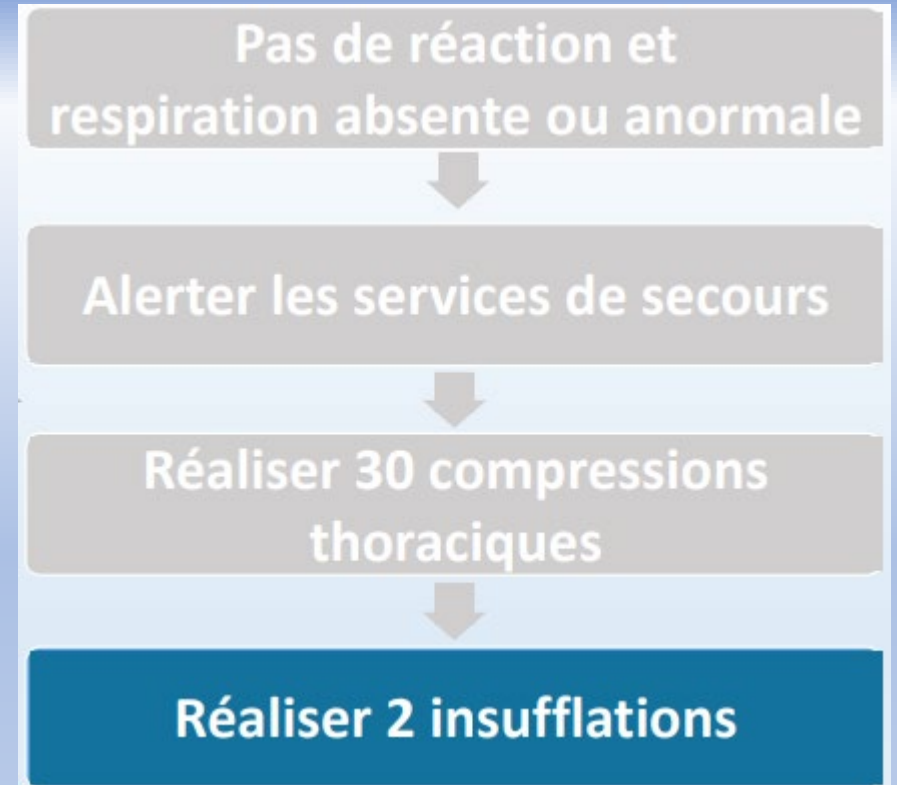
L'ERC **ne recommande pas** l'utilisation d'une planche



- **Max 10 sec pour les deux insufflations**
 - ☞ 1 sec/insufflation (Thorax se soulève)
 - ☞ Air frais et on recommence

- **2 tentatives maximum**

- Si pas d'insufflations possibles, effectuer des compressions thoraciques continues



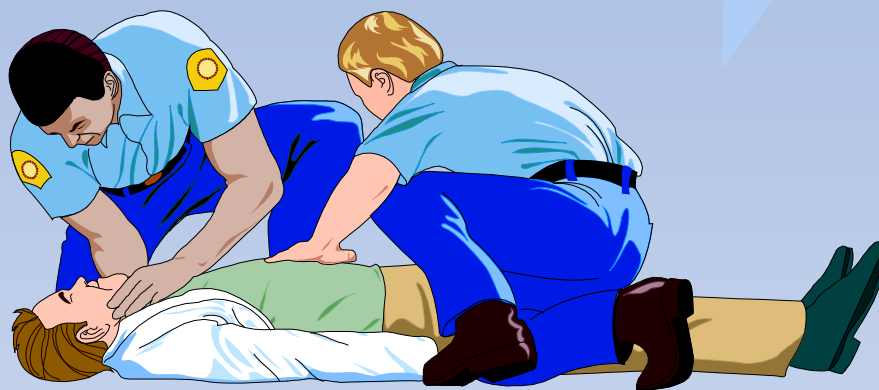
- Alternier
 - 30 compressions thoraciques
 - 2 insufflations
- S'arrêter ?

Épuisement

Réactions

Avis médical

Relève



Respiration normale

Pas de réaction et respiration absente ou anormale

Alerter les services de secours

Réaliser 30 compressions thoraciques

Réaliser 2 insufflations

Poursuivre la RCP 30:2

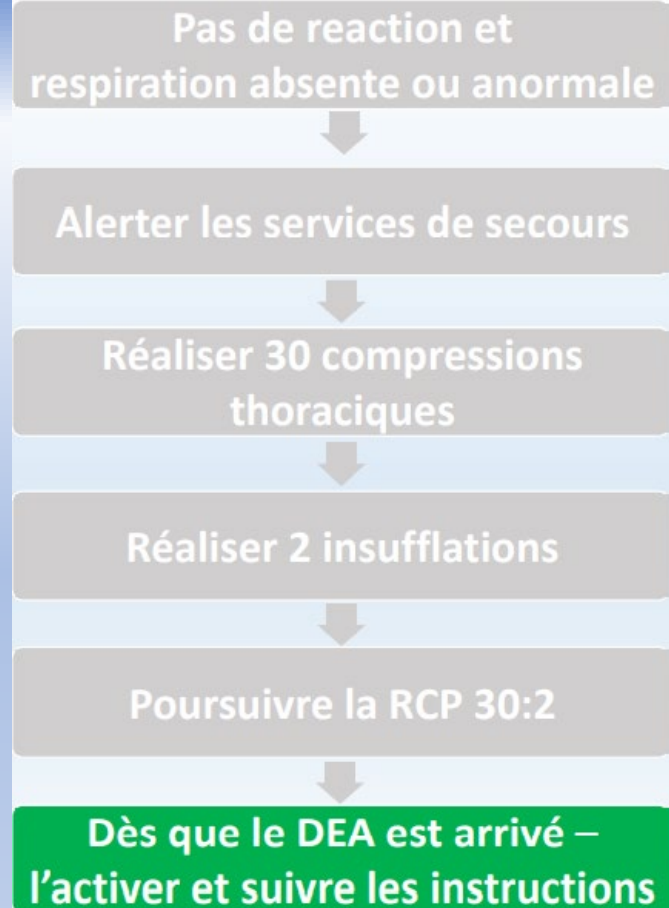
DEA

- Le temps, c'est du cœur/cerveau

- Activer et appliquer le DEA dès son arrivée, suivre instructions
- Si deux intervenants : RCP pendant l'application des électrodes
- !! Position des électrodes



- Sécurité (analyse/choc)
- Reprendre immédiatement la RCP
 - Pas de choc indiqué
 - Après le choc
 - Dès que le DEA vous y invite



MESSAGES A RETENIR

- La réanimation de base est l'affaire de tous
- Une RCP de haute qualité est essentielle pour augmenter la survie
- Intégrer le DEA et la ventilation le plus rapidement possible
- EPI et BAVU pour les professionnels de la santé

Une mauvaise réanimation ...

...Est celle que l'on ne démarre pas...

Merci de votre attention

Questions ?

Réanimation cardio-pulmonaire :

Démonstration

A vous de jouer...

**S
É
C
U
R
I
T
É**

**Pas de réaction et
respiration absente ou anormale**



Alerter les services de secours



**Réaliser 30 compressions
thoraciques**



Réaliser 2 insufflations



Poursuivre la RCP 30:2



**Dès que le DEA est arrivé –
l'activer et suivre les instructions**

Algorithme EPBLS



Sécurité – Appel à l'aide

Absence de réaction ?

Ouvrir les voies respiratoires

Pas de respiration normale ?

5 insufflations initiales

Si pas de signes de vie présents

15 compressions thoraciques

2 insufflations
15 compression thoraciques

Dès l'arrivée du DEA
Activer et suivre les instructions

La réanimation chez les enfants



Entamer la réanimation comme chez l'adulte
S'adapter à la taille de l'enfant



RCP : 15 compressions / 2 insufflations